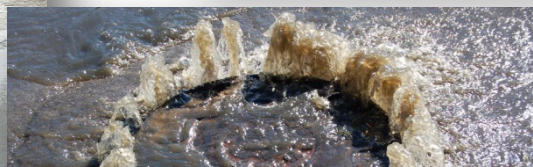


## TIL BORGERE I LOLLAND KOMMUNE

### HAR DU PROBLEMER MED KLOAKKEN ELLER OVERSVØMMELSE?



Oplever du, som borger i Lolland Kommune, problemer med kloakken eller oversvømmelser, er der hjælp at hente i denne folder.

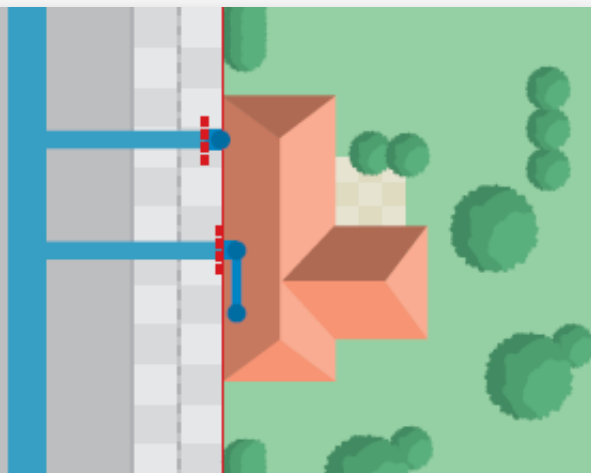
Hvem har ansvaret - og hvem skal kontaktes?

<b>Problem</b>	<b>Kontakt</b>
<b>Asfalt sunket i vej/fortov/sti (sætning i offentligt areal)</b>	
Ved vejrist *)	Park & Vej
Ved brønddæksel i offentligt areal **)	Lolland Spildevand A/S
I øvrigt	Park & Vej
<b>Dæksel eller vejrist mangler/er defekt</b>	
Vejrist i vejside *)	Park & Vej
Brønddæksel i offentligt areal **)	Lolland Spildevand A/S
<b>Vand over vejrist *)</b>	
Regnvand ledes ikke væk fra vejbane	Park & Vej
<b>Lugtgener</b>	
Fra brønddæksel i offentligt areal **)	Lolland Spildevand A/S
Fra vejrist *)	Park & Vej
Fra brønd på egen grund	Grundejers ansvar - kontakt kloakservice
Indendørs <i>Tjek alle vandløse i gulvafløb, vaske og toiletter. Er vandet væk, skal der fyldes efter med vand. Fortsætter lugtgenerne skal aut. kloakmester kontaktes.</i>	Grundejers ansvar - kontakt kloakservice
<b>Kloak stoppet (vand synker langsomt, eller det er ikke muligt at komme af med spildevand)</b>	
Har du septiktank eller trixtank <ul style="list-style-type: none"> <li>- Er tanken fyldt - og tømt inden for det sidste år via årlig tømningssordning</li> <li>- Er tanken fyldt - og ikke tømt indenfor det sidste år</li> <li>- Kan spildevandet ikke ledes fra tanken</li> </ul> <i>Findes fejlen på din grund, vil arbejdstiden blive faktureret til dig.</i>	Kloakservice Lolland Forsyning A/S Park & Vej
Er du tilsluttet offentlig kloak  <i>Sidder "proppen" uden for skel, vil regning blive sendt til Lolland Spildevand A/S. Sidder "proppen" inde på din ejendom, vil regning blive sendt til dig.</i>  Hvor er problemet? Se tegning 1-3 på næste side.	Kloakservice

### Tegning 1:

Din ejendom ligger i skel.

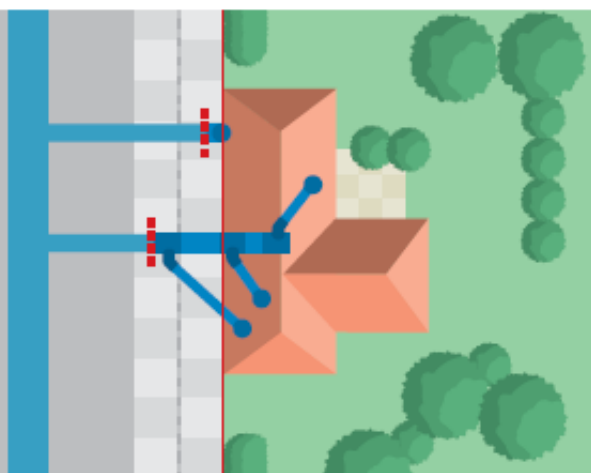
*I dette eksempel ligger hele dit afløbssystem på din side af skellet. Der kan godt være en tagnedløbsbrønd uden for skel, men der er ingen grenrør eller rensebrønd på stikledningen ud til hovedledningen i vejen. Det er Spildevand, der har ansvaret for at vedligeholde stikledningerne.*



### Tegning 2:

Din ejendom ligger i skel.

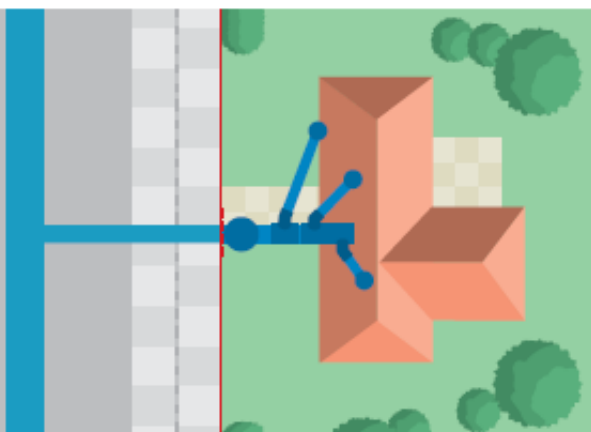
*På tegningen ligger noget af dit afløbssystem uden for skellet. Der kan være et grenrør eller en rensebrønd og måske en tagnedløbsbrønd på stikledningen ud til hovedledningen. Du har ansvaret for at vedligeholde både tagnedløbsbrønden, rensebrønden og stikledningen til og med det sidste grenrør før hovedledningen. Spildevand har ansvaret for at vedligeholde stikledningerne efter det sidste grenrør.*



### Tegning 3:

Din ejendom ligger ikke i skel.

*Hele dit afløbssystem ligger inden for skellet. Der er en rensebrønd på stikledningen ud til hovedledningen. Du har ansvaret for at vedligeholde hele afløbssystemet, rensebrønden og ledningsstykket mellem rensebrønden og skellet. Spildevand har ansvaret for at vedligeholde stikledningen fra skellet og ud til hovedledningen.*



## Vand i kælder

Dit ansvar

## Rottegener

Du kan anmelde rottegener på <http://lolland.rotteweb.dk/NewCase.aspx> eller til Borgerservice i Lolland Kommune.

## Vand på terræn (*Overfladevand fra mark eller lign. løber på din matrikel*)

Dit ansvar

### Lovhenviisning:

Overfladevand må iht. Vandløbsloven løbe hvorhen, det vil ved naturlig afstrømning (ingen terrænreguleringer). Hvis der strømmer vand fra en mark ind på en grundejers ejendom, er det grundejerens eget ansvar at afhjælpe problemet.

### Livstruende situationer:

I livstruende situationer - hvor mennesker eller dyr er i fare, eller hvor der er risiko for at store værdier ødelægges - kontaktes Lolland Brandvæsen.

### Ordforklaring:

\*) **Vejrist**



\*\*) **Brønddæksel**



### Kontaktoplysninger:

Lolland Forsyning A/S	72 30 11 11 – tryk 3	
Park & Vej	54 67 72 00	
Borgerservice	54 67 67 67	(lokalplaner/spildevandsplan)
Lolland Brandvæsen	54 67 69 33	(Uden for normal arbejdstid 54 67 67 67)

### Yderligere informationsmateriale:

Ønsker du at læse mere omkring kloakproblemer eller oversvømmelser, har Lolland Spildevand A/S 2 pjecer:

- "Sådan fungerer din kloak"
- "Vand i kælderen"

Begge pjecer kan rekvireres hos Lolland Forsyning A/S, eller læses på [www.lollandforsyning.dk](http://www.lollandforsyning.dk) under Lolland Spildevand A/S → Pjecer.